

## Application Note

### /// Tube Mill: Mahlen von Granulat und Tabletten

#### PRODUKT

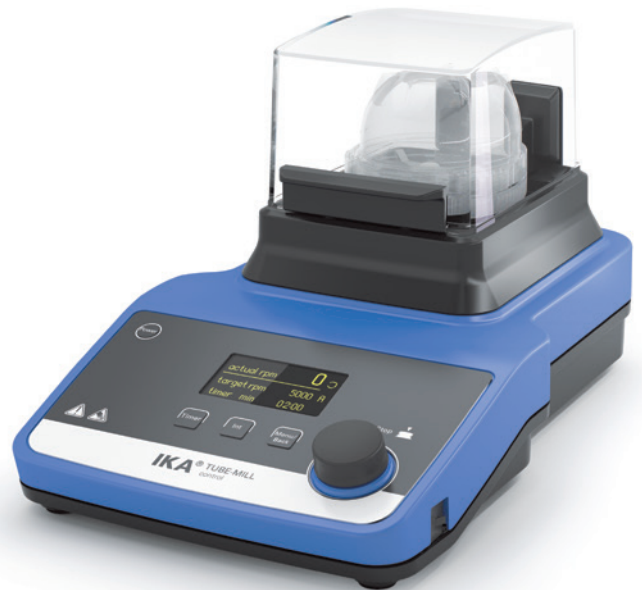
Tube Mill control (000418000)

#### INDUSTRIE / BRANCHE

Chemie, Pharma

#### AUFGABENSTELLUNG / ZUSAMMENFASSUNG

Die Anforderung des Kunden bestand darin, bereitgestellte Tabletten und ein Granulat zu mahlen und dabei mit einer möglichst geringen Probenmenge das bestmögliche Mahlergebnis zu erzielen.



#### VERSUCHSAUFBAU / EINSTELLUNGEN

Probenmenge Tabletten	Drehzahl	Zeit 1	Zeit 2
1 Tablette			
5 Tabletten	25.000 rpm	30 s	60 s
10 Tabletten			
Probenmenge Granulat	Drehzahl	Zeit 1	Zeit 2
1 g			
5 g	25.000 rpm	30 s	60 s
10 g			



## PROBENMATERIAL

- Probe 1: Granulat 1
- Probe 2: Placebo 1
- Probe 3: Placebo 2
- Probe 4: Placebo 3

## BEMERKUNG

Beim Granulat sollte auf eine möglichst kurze Mahlzeit geachtet werden, da sich dieses bei zu langer Mahlzeit durch die entstehende Wärme wieder verklebt.

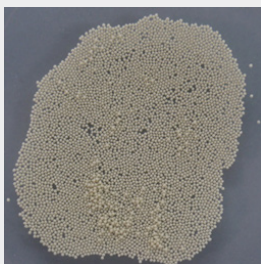
## ERGEBNIS

Je nach Beschaffenheit der Tabletten bzw. des Granulats wurden unterschiedliche Ergebnisse erzielt (siehe Fotodokumentation).

Grundsätzlich waren die Mahlergebnisse der Kleinstmengen (1 Tablette bzw. 1 g Granulat) unzureichend. Die Mahlergebnisse ab einer Menge von 5 Tabletten bzw. 5 g Granulat hingegen waren zufriedenstellend.

## PROBE 1: GRANULAT 1

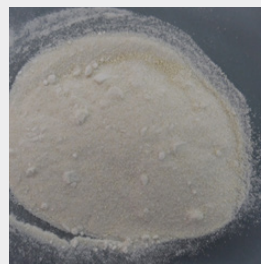
Originalgranulat



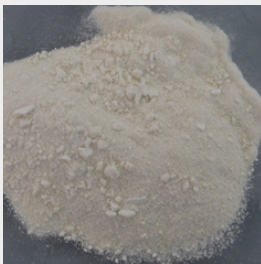
1 g | 25.000 rpm | 30 sec



5 g | 25.000 rpm | 30 sec



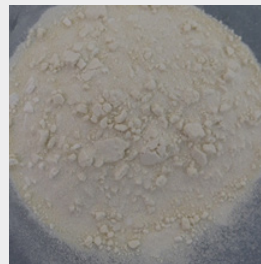
5 g | 25.000 rpm | 60 sec



10 g | 25.000 rpm | 30 sec

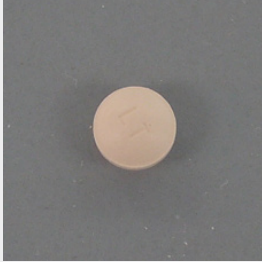


10 g | 25.000 rpm | 60 sec



## PROBE 2: PLACEBO 1

Originaltablette



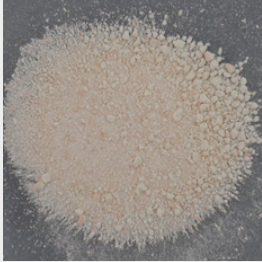
1 Tablette | 25.000 rpm | 30 sec



5 Tabletten | 25.000 rpm | 30 sec



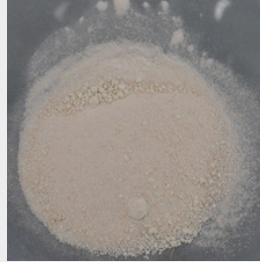
10 Tabletten | 25.000 rpm | 30 sec



10 Tabletten | 25.000 rpm | 60 sec



20 Tabletten | 25.000 rpm | 30 sec



## PROBE 3: PLACEBO 2

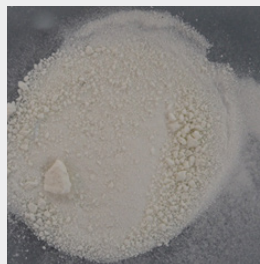
Originaltablette



1 Tablette | 25.000 rpm | 30 sec



5 Tabletten | 25.000 rpm | 30 sec



5 Tabletten | 25.000 rpm | 60 sec

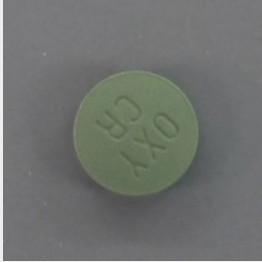


10 Tabletten | 25.000 rpm | 60 sec

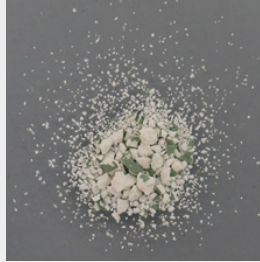


## PROBE 4: PLACEBO 3

Originaltablette



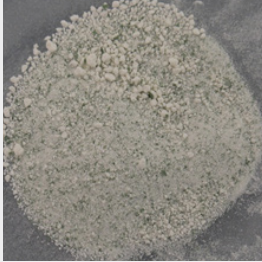
1 Tablette | 25.000 rpm | 30 sec



1 Tablette | 25.000 rpm | 60 sec



5 Tabletten | 25.000 rpm | 60 sec



10 Tabletten | 25.000 rpm | 60 sec

